

売戸建住宅

有松駅

広い敷地で部屋数多いため
二世帯やグループホーム利用など

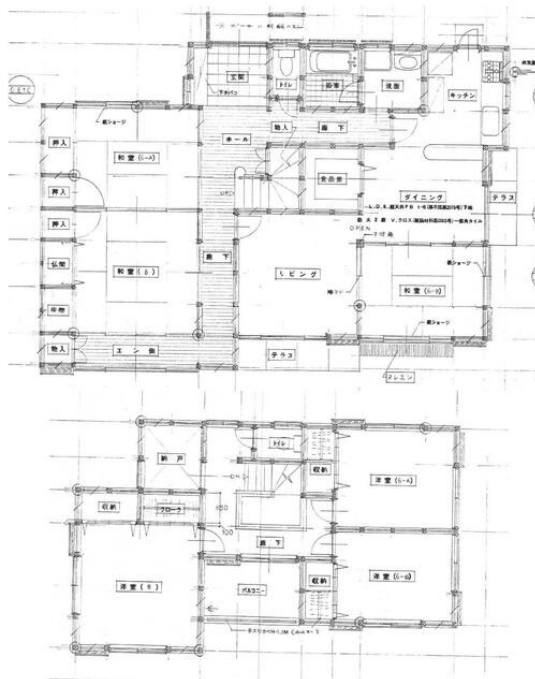
チェックポイント！

主要採光面：南向き,整形地,閑静な住宅街,庭,駐車場2台分

間取り
6SLDK

建物面積
107.66㎡

築年月
1996年05月



物件種目	売戸建住宅
最寄駅	有松
間取タイプ	6SLDK
価格	5,100万円

物件所在地	愛知県名古屋市長区姥子山3丁目		
交通	名鉄名古屋本線 有松 徒歩17分		
	バス8分 バス停 姥子山三丁目 徒歩2分		
土地面積	公簿 313.81㎡	私道面積 (共有持分)	
	構造・規模	木造 2階建	
建物	面積	107.66㎡	
	間取内訳	和 8・6・6 洋 8・6・6 LDK 18.5 S 2	
土地権利	所有権	地目	宅地
都市計画	市街化区域	用途地域	1種低層
建ぺい率	40%	容積率	80%
築年月	1996年05月	駐車場	
現況	空家	引渡可能時期	相談
建築確認番号			
接道状況 (角地・間口)	北6.0m 公道 接面15.7m		
設備	庭, 駐車場2台分		
備考	売主様契約不適合免責。司法書士は売主様指定。太子小学校約10分、東陵中学校約16分。地勢：平坦 利用駅1：名古屋市長通線 徳重 バス30分 バス停 姥子山三丁目 徒歩3分		

この図面は物件情報の一部を抜粋して掲載しております。(現況優先)
入居日・引渡日変更や付帯条件、別途料金等が発生する場合がありますのでご確認ください。

at home

infosheet 物件番号 69774119044

愛知県知事免許(4)第20350号 〒458-0044 愛知県名古屋市長区池上台1丁目146番地

有限会社 Life Partner

TEL: 052-899-4355 FAX: 052-899-2399 定休日: 土曜・日曜・祝日 年末年始・GW・夏季休暇

■取引態様: 一般媒介